



Kolonie Profilaktyczne dla Gmin 2019

POLSKIE TOWARZYSTWO KRAJOZNAWCZE



O NAS

Szanowni Państwo,

Po raz kolejny oferujemy Państwa dzieciom wakacyjny wypoczynek podczas naszych kolonii profilaktyczno - rekreacyjnych. Jako organizatorzy, kładziemy nacisk na zabawę i aktywny wypoczynek dzieci, na ich prawidłowy rozwój psychiczny i fizyczny. Kolonie organizowane są z bardzo dużą dbałością o jakość wypoczynku oraz bezpieczeństwo uczestników. Dopelnieniem jest ciekawe otoczenie nadmorskie lub górskie, wartościowe przyrodniczo, bogate kulturowo i czyste ekologicznie. Dzieci mają stały dostęp do nadmorskich plaż, terenów górskich, do dyspozycji są autokary, sale gimnastyczne i rekreacyjne, boiska i tereny do zabaw.

Planując wakacyjny wypoczynek czerpiemy z naszych bogatych doświadczeń w tym zakresie. Od 22 lat realizujemy różne, całoroczne akcje skierowane do dzieci i młodzieży. Możemy tu wymienić takie projekty jak „Świat starej kolejki” i „Z ulic na boiska”, które łączą profilaktykę przeciwważeniową z przygodą i ciekawymi odkryciami, dokonywanymi przez dzieci i młodzież. W tym roku wzorem ubiegłych lat, bogaty program pobytu rozszerzyliśmy o tematyczne programy dodatkowe, które prezentują bardzo szeroki zakres zainteresowań (survival, taniec, teatr, fotografia, ABC pierwszej pomocy, pływanie, marynistyka, dziennikarstwo, aktywność twórcza, bezpieczeństwo nad wodą i w górach, zdrowie itd.). Dzieci mają się bawić, wrócić wypoczęte i zrelaksowane, wzbogacone o wiedzę przyrodniczą, historyczną i obywatelską. Pozytywnie wzmocnione w zakresie wyniesionych z domu rodzinnego urazów. Dlatego oddajemy do ich dyspozycji kadrę związaną z naszymi całorocznymi programami, a zatem doświadczoną, sprawdzoną, i co ważne - naszą, stałą kadrę. Przed każdym kolejnym sezonem nasza kadra przechodzi dodatkowe szkolenie i testy sprawdzające. W tym roku szkolenie odbędzie się w dniach 24.05.19r. - 26.05.19r. Tradycyjnie, serdecznie zapraszamy przedstawicieli Państwa Gminy na to wydarzenie, w celu naocznego przekonania się o naszych walorach (pobyt gości z gmin współpracujących jest nieodpłatny).

Od 1998 roku w naszych koloniach profilaktycznych uczestniczyło blisko 30 500 dzieci z ponad 350 gmin całej Polski. Nie tylko one wracały szczęśliwsze do domu. Wysoko ceniony jest nasz system pracy: przekazywane w ślad za dziećmi Arkusze Obserwacji Dzieci, przydatne narzędzie do pracy całorocznej pedagogów i psychologów, na miejscu, w szkole, w świetlicy oraz pełne sprawozdania ze zrealizowanych programów. Mianem prawdziwego „hиту” określa się nasz program profilaktyczny z fabułą „Kraina 100-milowego Lasu”. Jesteśmy też autorami programu profilaktycznego dla młodzieży „Sport - Tak, Nałóg - Nie” i „Akademia Młodego Obywatela”.

Mamy nadzieję, że Państwo zawierzą naszemu doświadczeniu i dołączą w tym roku do tej wielkiej rodziny, a dzieci wrócą wypoczęte, bogatsze o wspaniałe wspomnienia, silniejsze psychicznie oraz z poczuciem doskonale spędzonych wakacji.

Prezes ZG PTKraj.

Krzysztof Czerwiński

ATUTY NASZYCH KOLONII TO:

TYLKO SPRAWDZONE OBIEKTY KOLONIJNE

BEZPIECZNE AUTOKARY

NASZ PROGRAM PROFILAKTYCZNY TO DZIAŁANIA, KTÓRE NAPRAWDĘ SŁUŻĄ DZIECIOM

DZIECI WYSYŁAMY DO MIEJSCOWOŚCI, DO KTÓRYCH CHĘTNIE POJECHALIBY Z NIMI ICH RODZICE, A ONE SAME CHĘTNIE TAM WRÓCĄ W PRZYSZŁOŚCI

STAŁA OPIEKA MEDYCZNA - PIELĘGNIARKA DOSTĘPNA PRZEZ 24 GODZ.

DBAŁOŚĆ O TO, ABY KAŻDE DZIECKO BYŁO ZADOWOLENE Z WYŻYWIENIA

PROGRAM POBYTU, KTÓRY ZAWSZE JEST ZREALIZOWANY

PEŁNE UBEZPIECZENIE

TRAKTOWANIE DZIECI PODMIOTOWO Z DBAŁOŚCIĄ O POSZANOWANIE WARTOŚCI OGÓLNOLUDZKICH, GODNOŚCI, Z USZANOWANIEM PRZEKONAŃ RELIGIJNYCH

STAŁY KONTAKT Z RODZICAMI DZIECKA W SPRAWACH ALARMOWYCH - TELEFON DYŻURNY 24 GODZ. PODCZAS WAKACJI

BOGATA KADRA DODATKOWA: INSTRUKTORZY PROGRAMOWI, PILOCI TURYSTYCZNI, PRZEWODNICY

WIELE NAGRÓD, UPOMINKÓW I DYPLOMÓW DLA DZIECI

SPIS TREŚCI

INFORMACJE O KOLONIACH

Okładka

W CENIE WYPOCZYNKU GWARANTUJEMY

2

MORZE



	cena od	pokoje	łazienki w pokoju	liczba dni	nr str.
Kołobrzeg - Pensjonat „U Musiała”	1295 zł	3 - 5 os.	tak	12	3
Kołobrzeg - Ośrodek Kolonijny „Bosman”	1290 zł	4 os.	tak	10	4
Grzybowo - Ośrodek Wypoczynkowy „Świt”	1155 zł	3 - 4 os.	umywalki	10	5
Chłapowo - Ośrodek Kolonijny „Kormoran”	1230 zł	3 - 5 os.	tak	10	6
Jastrzębia Góra - Dom Wypoczynkowy „Mirbea”	1196 zł	3 - 5 os.	tak	10	7
Jastrzębia Góra - Ośrodek Wczasowy „Relaks”	1197 zł	3 - 5 os.	tak	10,14	8
Jastrzębia Góra - Ośrodek Wczasowy „Hutnik”	1274 zł	3 - 4 os.	tak	10	9
Puck - Ośrodek Kolonijny „Marina”	1125 zł	4 os.	tak	10	10

GÓRY



	cena od	pokoje	łazienki w pokoju	liczba dni	nr str.
Krościenko n/Dunajcem - Dom Wczasowy „Hanka”	1007 zł	2 - 6 os.	na korytarzu	10	11
Wisła - Baza Kolonijna „Patelniok”	977 zł	3 - 4 os.	na korytarzu	10	12

OPIS PROGRAMÓW DODATKOWYCH

13

WYKAZ STAŁYCH IMPREZ KOLONIJNYCH

15

CHARAKTERYSTYKA PROGRAMÓW PROFILAKTYCZNYCH

15

„Kraina 100 - milowego Lasu”

„Sport - Tak, Nałóg - Nie”

„Akademia Młodego Obywatela”

REKOMENDACJE

17



W CENIE WYPOCZYNKU GWARANTUJEMY:

ZAKWATEROWANIE - Zgodnie ze standardem wybranego obiektu.

1. Wszystkie obiekty posiadają aktualną opinię Państwowej Straży Pożarnej.
2. Przed rozpoczęciem sezonu sprawdzamy stan przygotowania Naszej bazy kolonijnej.

WYŻYWIENIE (4 posiłki: śniadanie, obiad, podwieczerek, kolacja)

1. Od roku 2017 podczas przejazdu do ośrodka, w Naszych autokarach uruchomiliśmy serwis napojów. Uczestnik, który nie został zaopatrzony przez rodziców w napoje, otrzyma go po zgłoszeniu się do Naszego pilota turystycznego.
2. Dzieci otrzymują prowiant na drogę powrotną.
3. Dodatkowo w ośrodkach zapewniamy stały dostęp do napojów, pieczywa i dżemu oraz dożywianie wieczorne.
4. Duża część obiektów oferuje żywnienie w formie bufetu szwedzkiego.
5. Najczęściej pierwszym świadczeniem jest gorący posiłek po przyjeździe do ośrodka, a ostatnim: śniadanie.

BOGATY PROGRAM POBYTU (bilety wstępu, opłaty, transport, przewodnicy)

1. W ofercie podajemy jakie wycieczki autokarowe oraz jakie atrakcje programowe zostały wliczone w koszt skierowania. W załączniku do oferty przedstawiamy pełny program pobytowy uwzględniający wszystkie realizowane punkty programu.
2. Uczestnicy nie dokonują żadnych dopłat.
3. W programie pobytu umieszczone są wszystkie Stałe Imprezy Kolonijne.

REALIZACJĘ PROGRAMU PROFILAKTYCZNEGO

1. Korzystamy z Naszych programów lub realizujemy wytyczne Zamawiającego.
2. Program prowadzi psycholog, który przez cały czas pobytu dzieci przebywa na miejscu, w ośrodku.
3. Staramy się zrobić tyle, ile można w ciągu 10-12-14 dniowego turnusu.

PROGRAMY DODATKOWE

Koszt realizacji programów dodatkowych jest wliczony w koszt skierowania. Zakres godzinowy realizacji programu dla każdej grupy kolonijnej podany jest w Opisie Programów Dodatkowych. Istnieje możliwość dostosowania programu dodatkowego do oczekiwań Zamawiającego.

OPIEKĘ WYKWALIFIKOWANEJ KADRY PEDAGOGICZNEJ

W celu podniesienia atrakcyjności pobytów kolonijnych zapewniamy dodatkowo kadrę programową realizującą zajęcia tematyczne - instruktorzy.

TRANSPORT AUTOKAROWY

1. Transport wliczony w cenę skierowania dotyczy przejazdu grupy z miejsca zbiórki do miejsca wypoczynku i powrót. Przy przejazdach nad morze powyżej 400 km i w góry powyżej 300 km możliwe jest naliczenie dodatkowej dopłaty.

OPIEKĘ MEDYCZNĄ - kolonijna pielęgniarka i opieka lekarska

Na naszych koloniach pielęgniarka jest do dyspozycji przez 24 godz. W przypadku zachorowania uczestnika podczas pobytu na kolonii pokrywamy koszt zakupu niezbędnych leków. Opieka lekarska realizowana jest na warunkach ogólnych ubezpieczenia zdrowotnego.

OPIEKĘ RATOWNIKA WOPR- na kąpieliskach, PILOTA TURYSTYCZNEGO - podczas wycieczek i przejazdów.

UBEZPIECZENIE NASTĘPSTW NIESZCZĘŚLIWYCH WYPADKÓW

- wysoka suma gwarancyjna 20 000 zł.

SPRAWOZDANIA PO ZAKOŃCZENIU WYPOCZYNKU

1. Kierownika Wypoczynku - z przebiegu kolonii.
2. Instruktora Kulturalno - Oświatowego - z realizacji programu kulturalno - oświatowego.
3. Instruktora Sportowo - Turystycznego - z realizacji programu sportowego i turystycznego.
4. Psychologa - z realizacji programu profilaktycznego.
5. Arkusze Obserwacji Dziecka - sporządza psycholog.
6. Sprawozdania z realizacji Programów Dodatkowych.
7. Kronikę pobytu grupy.
8. Od 2017r. dokumentację fotograficzną z przebiegu pobytu.

KOORDYNACJĘ REALIZACJI ZAMÓWIENIA PRZEZ PRACOWNIKÓW BIURA

PENSJONAT „U MUSIAŁA”

Kołobrzeg

KOŁOBRZEG - to miasto w woj. zachodniopomorskim, u ujścia rzeki Parsęty do Bałtyku. Uzdrowisko, kurort wczasowy, miasto portowe, zwane także „Perłą Bałtyku”. Atrakcje: Ratusz, Katedra, Reduta Sona, Pomnik „Zasłużbin z Morzem”.



WYCIECZKI
AUTOKAROWE:

PODCZELE - GAŚKI

TRZEBIATÓW - TRZĘSACZ - NIECHORZE

PROGRAMY
PROFILAKTYCZNE:

„KRAINA 100-MILOWEGO LASU”

„SPORT - TAK, NAŁÓG - NIE”

„AKADEMIA MŁODEGO OBYWATELA”

2 WYCIECZKI AUTOKAROWE ♦ REJS STATKIEM PO MORZU ♦ SPOTKANIE Z KAPITANEM - WYKŁADOWCĄ ZSM ♦ RAJD NORDIC WALKING ♦ AQUAPARK „MILENIUM” - ZABAWA W PARKU WODNYM ♦ 3 WYCIECZKI KRAJOZNAWCZE ♦ 3 PROGRAMY DODATKOWE ♦ BOGATY BLOK ZAJĘĆ SPORTOWYCH ♦ ZWIEDZANIE ATRAKCJI MIEJSKICH KOŁOBRZEGU ♦ KONKURSY Z NAGRODAMI ♦ NA PAMIĄTKĘ ZDJĘCIE GRUPOWE ♦ WIZYTA W PORCIE RYBACKIM - SPOTKANIE Z RYBAKIEM ♦ SŁOŃCE LUBI BRĄZ - BEZPIECZNE KĄPIELE MORSKIE ♦ SZKOLENIE - ABC RATOWNICTWA WODNEGO ♦ GRY TERENOWE ♦ NAGRODY I DYPLOMY ♦ GRY LOGICZNE ♦

ATRAKCJE POBYTU:

PROGRAM 12 DNI

O OBIEKCIE: mały pensjonat, budynek willowy, trzykondygnacyjny. Łącznie może przyjąć grupy wielkości 40 - 45 osób. Część pokoi posiada balkony, we wszystkich znajduje się TV. Obiekt o standardzie wczasowym. Stołówka (w budynku na parterze) - 45 miejsc konsumpcyjnych. Domowe wyżywienie.

POŁOŻENIE: zachodnia część Kołobrzegu, spokojna okolica, w otoczeniu zabudowy willowej. Do morza 350 metrów. Teren ogrodzony.

ZAKWATEROWANIE: w pokojach 3-5 os. z łazienkami (umywalka, kabina natryskowa, WC) i TV. Wyposażenie pokoi: tapczany, szafki nocne, stolik, krzesła i szafa. Standard wczasowy.

WYŻYWIENIE: 4 posiłki dziennie (śniadanie, obiad + podwieczorek, kolacja). Śniadania i kolacje - bufet szwedzki, obiad serwowany. Zapewniamy: wieczorne dożywianie i dostęp do napojów typu: herbata, sok, woda itp. Pierwsze świadczenie: obiadowokolacja, ostatnie świadczenie: śniadanie + prowiant na drogę powrotną.

DO DYSPOZYCJI: świetlica, taras z ławkami przed wejściem, baza Ośrodka Kolonijnego "Bosman": świetlica, boiska: ze sztuczną nawierzchnią do piłki siatkowej i wielofunkcyjne, piaskowe do plażowej piłki siatkowej, sala gimnastyczna, siłownia, miejsce na ognisko, w odległości 200m znajduje się Kompleks Orlik oraz plac rekreacyjny na którym znajduje się boisko wielofunkcyjne i plac zabaw.



TERMIN	CENA	DNI
30.06 - 11.07.19r.	1295 zł	12
12.07 - 23.07.19r.	1295 zł	12

PROGRAMY
DODATKOWE:

JA I TY
ZAWSZE BEZPIECZNI

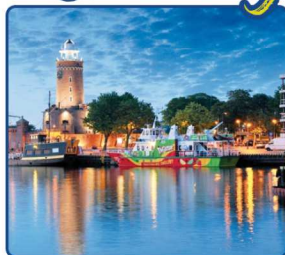
MŁODY ARTYSTA

KOLONIJNA
AKADEMIA SPORTU

KOLONIJNY
SKAUT

3

KOŁOBRZEG - to miasto w woj. zachodniopomorskim, u ujścia rzeki Parsęty do Bałtyku. Uzdrowisko, kurort wczasowy, miasto portowe, zwane także „Perłą Bałtyku”. Atrakcje: Ratusz, Katedra, Reduta Solna, Pomnik „Zasłubin z Morzem”.



WYCIECZKI
AUTOKAROWE:

PODCZELE - GAŚKI

TRZEBIATÓW - TRZĘSACZ - NIECHORZE

WOLIŃSKI PARK NARODOWY

PROGRAMY
PROFILAKTYCZNE:

„KRAINA 100-MILOWEGO LASU”

„SPORT - TAK, NAŁÓG - NIE”

„AKADEMIA MŁODEGO OBYWATELA”

ATRAKCJE POBYTU:

PROGRAM 10 DNI

3 WYCIECZKI AUTOKAROWE ♦ NA PAMIĄTKĘ ZDJĘCIE GRUPOWE ♦ SPOTKANIE Z KAPITANEM - WYKŁADOWCĄ ZSM ♦ RAJD NORDIC WALKING ♦ BOGATY BLOK ZAJĘĆ SPORTOWYCH ♦ 3 WYCIECZKI KRAJOZNAWCZE ♦ 3 PROGRAMY DODATKOWE ♦ SŁOŃCE LUBI BRĄZ - BEZPIECZNI KĄPIELE MORSKIE ♦ GRY TERENOWE ♦ NAGRODY I DYPLOMY ♦ UCZTA GOFROWA ♦ KONKURSY Z NAGRODAMI ♦ REJS STATKIEM PO MORZU ♦ REDUTA SOLNA - PIRACKA PRZYGODA - ZABAWY MARYNARSKIE ♦ ZAJĘCIA W PRACOWNI KRÓTKOFALARSKIEJ - NAWIĄZYWANIE ŁĄCZNOŚCI KRÓTKOFALARSKIEJ ZE ŚWIATEM ♦ AQUAPARK „MILENIUM” - ZABAWA W PARKU WODNYM ♦

O OBIEKTCIE: ośrodek kolonijny prowadzony jest przez Poltur Polska Sp. z o.o. w Kołobrzegu na bazie internatu szkolnego ZSM i hoteliku marynarskiego. Budynek 4-kondygnacyjny, mурowany - posiada 280 miejsc noclegowych.

POŁOŻENIE: zachodnia część Kołobrzegu, w parku, 50 metrów od morza - bezpośrednie zejście na plażę. W pobliżu brak ruchliwych ulic, panuje spokój, wokół tereny leśne, nie "odczuwa się" w ogóle miasta. Duży, dobrze zagospodarowany teren rekreacyjny - ok. 2 ha. Teren ogrodzony, budynek i otoczenie objęte monitoringiem.

ZAKWATEROWANIE: pokoje 4 osobowe z łazienkami (umywalka, kabina natryskowa, WC). W pokojach: tapczany, szafki nocne, stolik, krzesła, półki wiszące, szafa - rozsuwana w przedśionku. Do pokoi wejścia z wewnętrznego korytarza.

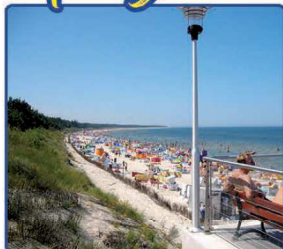
WYŻYWIENIE: 4 posiłki dziennie (śniadanie, obiad + podwieczorek, kolacja). Śniadania i kolacje - bufet szwedzki, obiad serwowany. Zapewniamy: wieczorne dożywianie i dostęp do napojów typu: herbata, sok, woda itp. Pierwsze świadczenie: obiadokolacja, ostatnie świadczenie: śniadanie + pryzant na drogę powrotną.

DO DYSPOZYCJI: dwie świetlice (duża: stoliki, krzesła, TV i mała), stoły do tenisa stołowego, bilard, „piłkarzyki”, kawiarenka internetowa - płatna, pracownia krótkofalarska - po uzgodnieniu, miejsce na ognisko, salka na dyskoteki, sala gimnastyczna (12x24m, nawierzchnia korkowa, przejście łącznikiem), siłownia (6 stanowisk), boisko wielofunkcyjne (20x40m, sztuczna nawierzchnia), boisko do piłki siatkowej (sztuczna nawierzchnia).



TERMIN	CENA	DNI
30.06 - 09.07.19r.	1290 zł	10
10.07 - 19.07.19r.	1290 zł	10
20.07 - 29.07.19r.	1290 zł	10
30.07 - 08.08.19r.	1290 zł	10
09.08 - 18.08.19r.	1290 zł	10
19.08 - 28.08.19r.	1290 zł	10





GRZYBOWO - letnisko umiejscowione na granicy z Kołobrzegiem, położone wzdłuż szerokiej, morskiej plaży. Leży w Strefie Chronionego Krajobrazu. Zatoka Grzybowska - woda cieplejsza niż w Kołobrzegu.



WYCIECZKI
AUTOKAROWE:

KOŁOBRZEG

WOLIŃSKI PARK NARODOWY

PROGRAMY
PROFILAKTYCZNE:

„KRAINA 100-MILOWEGO LASU”

„SPORT - TAK, NAŁÓG - NIE”

„AKADEMIA MŁODEGO OBYWATELA”

ATRAKCJE POBYTU:

PROGRAM 10 DNI

2 WYCIECZKI AUTOKAROWE ♦ AQUAPARK „MILENIUM” - ZABAWA W PARKU WODNYM ♦ SZKOLENIE - ABC RATOWNICTWA WODNEGO ♦ NAGRODY I DYPLOMY ♦ MAŁA ZABAWA NA ORIENTACJĘ ♦ 3 WYCIECZKI KRAJOZNAWCZE ♦ 3 PROGRAMY DODATKOWE ♦ UCZTA GOFROWA ♦ PIĘKNA PLAŻA PRZY ZATOCE GRZYBOWSKIEJ ♦ PREZENTACJA MORSKIEJ ŚCIEŻKI ZAWODOWEJ - WIZYTA W ZESPOLE SZKOŁ MORSKICH W KOŁOBRZEGU ♦ KONKURSY Z NAGRODAMI ♦ NA PAMIĄTKĘ ZDJĘCIE GRUPOWE ♦ GRY TERENOWE ♦ RAJD NORDIC WALKING ♦ SŁOŃCE LUBI BRĄZ - BEZPIECZNE KĄPIELE MORSKIE ♦ REJS STATKIEM PO MORZU ♦ GRY LOGICZNE: WARCABY, SZACHY, ABALONE ♦



O OBIEKTCIE: ośrodek wczasowo-kolonijny, składa się z budynku głównego (część noclegowa) i połączonej z nim łącznikiem bazy żywieniowej (jadalnia i zaplecze kuchenne). Obiekt łącznie może przyjąć grupy do 160 osób. Budynek główny, murowany, trzykondygnacyjny, na parterze (pokoje z łazienkami), I i II piętro (pokoje z umywalkami).

POŁOŻENIE: Grzybowo - wczasowisko nadmorskie położone na przedmieściach Kołobrzegu (do centrum ok. 5 km), rozciąga się nad morzem, wokół lasy. Ośrodek umiejscowiony jest w części nadmorskiej miejscowości, koło ośrodka biegnie droga na plażę.

ZAKWATEROWANIE: dwa standardy wyposażenia pokoi: z łazienkami i z umywalkami. Zakwaterowanie w pokojach 2-5 osobowych z łazienkami (umywalka, kabina natryskowa, WC) oraz w pokojach 3-4 osobowych z umywalkami. Na I i II piętrze, z każdej strony (prawej i lewej) znajdują się po dwa węzły sanitarne (jeden na 4 pokoje). W pokojach z łazienkami wyposażenie o standardzie wczasowym, w każdym pokoju znajduje się TV.

WYŻYWIENIE: 4 posiłki dziennie (śniadanie, obiad + podwieczorek, kolacja). Śniadania i kolacje - bufet szwedzki, obiad serwowany. Zapewniamy: wieczorne dożywianie i dostęp do napojów typu: herbata, sok, woda itp. Pierwsze świadczenie: obiadokolacja, ostatnie świadczenie: śniadanie + prowiant na drogę powrotną.

DO DYSPOZYCJI: dwie świetlice (krzesła, sprzęt dyskotekowy, TV, możliwość wykorzystania na zajęcia taneczne, podłoga parkiet, 6,5x8,5m), na parterze świetlica na zajęcia z grupami (stoliki, krzesła), hotele na których znajdują się stoły do tenisa stołowego i gry zręcznościowe, plac zabaw, miejsce na ognisko.

A (pokoje z umywalkami)

TERMIN A i B	CENA A	DNI
22.06 - 01.07.19r.	1155 zł	10
02.07 - 11.07.19r.	1155 zł	10
12.07 - 21.07.19r.	1155 zł	10
22.07 - 31.07.19r.	1155 zł	10
01.08 - 10.08.19r.	1155 zł	10
11.08 - 20.08.19r.	1155 zł	10
21.08 - 30.08.19r.	1155 zł	10



B (pokoje z łazienkami)

CENA B 1254 zł 10



PROGRAMY
DODATKOWE:

JA I TY
ZAWSZE BEZPIECZNI

WARSZTATY
TEATRALNE

KOLONIJNA
AKADEMIA SPORTU

KOLONIJNY
SKAUT

OŚRODEK KOLONIJNY „KORMORAN”

Chłapowo

CHŁAPOWO - to miejscowość turystyczna nad morzem, to niegdyś nadmorska osada rybacka na Pobrzeżu Kaszubskim, dzisiaj prężnie rozwija się w niej turystyka, wchodzi w skład gminy Władysławowo.



WYCIECZKI
AUTOKAROWE:

WŁADYSŁAWOWO

PÓŁWYSEP HELSKI

GAĐANSK

PROGRAMY
PROFILAKTYCZNE:

„KRAINA 100-MILOWEGO LASU”

„SPORT - TAK, NAŁÓG - NIE”

„AKADEMIA MŁODEGO OBYWATELA”

3 WYCIECZKI AUTOKAROWE ♦ REJS STATKIEM PO MORZU ♦ SPOTKANIE REGIONALNE Z KASZUBAMI ♦ „AQUARIUS” - ZABAWA W PARKU WODNYM ♦ SŁOŃCE LUBI BRĄZ - BEZPIECZNE KĄPIELE MORSKIE ♦ RAJD NORDIC WALKING ♦ 3 PROGRAMY DODATKOWE 3 WYCIECZKI KRAJOZNAWCZE ♦ GRY TERENOWE ♦ UCZTA GOFROWA ♦ WŁADYSŁAWOWO - ALEJA GWIAZD SPORTU POLSKIEGO ♦ PIĘKNE KLIFOWE WYBRZEŻE ♦ KONKURSY Z NAGRODAMI ♦ PRZEJAŻDŻKA KONNA ♦ NAGRODY I DYPLOMY ♦ NA PAMIĄTKĘ ZDJĘCIE GRUPOWE ♦ COS CETNIEWO - WIZYTA W OŚRODKU PRZYGOTOWAŃ OLIMPIJSKICH ♦

ATRAKCJE POBYTU:

PROGRAM 10 DNI

O OBIEKCIE: mały, rodzinny ośrodek kolonijny. Na działce znajdują się dwa budynki noclegowe, które łącznie umożliwiają przyjęcie grupy dzieci do 55 osób. Budynki murowane, jednopiętrowe, pozwalają na zakwaterowanie jednej grupy, która ma do własnej dyspozycji cały obiekt. Grupa czuje się bardzo "domowo".

POŁOŻENIE: Chłapowo położone jest niedaleko Władysławowa, u nasady Półwyspu Helskiego, ośrodek umiejscowiony jest w spokojnej części miejscowości, z dala od ruchliwych ulic, blisko wejścia do Doliny Chłapowskiej, którą prowadzi szlak niebieski na plażę. Tu znajduje się Wawóz Chłapowski zwany przez Kaszubów "Rudnikami". Z ośrodka blisko do głównej, wakacyjnej ulicy Chłapowa (Aleja Żeromskiego), bardzo blisko (200m) do obiektów sportowych SP (sala gimnastyczna) i boiska piłkarskiego (800m). Do morza 1100m, czysta plaża, zejście łagodne. Zagospodarowany teren ośrodka, który jest ogrodzony, oświetlony, ze stałym dozorem.

ZAKWATEROWANIE: w pokojach 3-5 osobowych z łazienkami (umywalka, natrysk, WC) i TV. W pokojach tapczaniki, szafki nocne, stolik, krzesła i szafa.

WYŻYWIENIE: 4 posiłki dziennie (śniadanie, obiad + podwieczorek, kolacja). Zapewniamy: wieczorne dożywianie i dostęp do napojów typu: herbata, sok, woda itp. Pierwsze świadczenie: obiadokolacja, ostatnie świadczenie: śniadanie + prowiant na drogę powrotną.

DO DYSPOZYCJI: świetlica na zajęcia w grupach (stoliki, krzesła), sala rekreacyjna (zajęcia ruchowe, taneczne, imprezy kolonijne), plac zabaw, miejsce do grillowania z dużym grillem, wewnętrzny plac do zabaw. W pobliskiej szkole znajduje się boisko, z którego można korzystać.



TERMIN	CENA	DNI
22.06 - 01.07.19r.	1230 zł	10
02.07 - 11.07.19r.	1230 zł	10
12.07 - 21.07.19r.	1230 zł	10
22.07 - 31.07.19r.	1230 zł	10
01.08 - 10.08.19r.	1230 zł	10
11.08 - 20.08.19r.	1230 zł	10
21.08 - 30.08.19r.	1230 zł	10



6

PROGRAMY
DODATKOWE:

WARSZTATY
TEATRALNE

JA I TY ZAWSZE
BEZPIECZNI

KOLONIJNA
AKADEMIA SPORTU

KOLONIJNY
SKAUT

Jastrzębia Góra

DOM WYPOCZYNKOWY „MIRBEA”



JASTRZĘBIA GÓRA - to nadmorska miejscowość wypoczynkowa, położona u nasady Półwyspu Helskiego. Położona pięknie na wysokim, klifowym urwisku (33m), otoczona Nadmorskim Parkiem Krajobrazowym.



WYCIECZKI
AUTOKAROWE:

WŁADYSŁAWOWO

POZNAJEMY KASZUBY

GAŃSK

PROGRAMY
PROFILAKTYCZNE:

„KRAINA 100-MIŁOWEGO LASU”

„SPORT - TAK, NAŁÓG - NIE”

„AKADEMIA MŁODEGO OBYWATELA”

ATRAKCJE POBYTU:

PROGRAM 10 DNI

3 WYCIECZKI AUTOKAROWE ♦ UCZTA GRILLOWA ♦ SPOTKANIE REGIONALNE Z KASZUBAMI ♦ RAJD NORDIC WALKING ♦ REJS STATKIM PO MORZU ♦ 3 WYCIECZKI KRAJOZNAWCZE ♦ GRY TERENOWE ♦ ROZEWIE - ZW. MUZEUM LATARNICTWA I LATARNI MORSKIEJ ♦ KONKURSY Z NAGRODAMI ♦ NADMORSKI PARK KRAJOBRAZOWY - PIĘKNE WYBRZEŻE K.LIFOWE ♦ 3 PROGRAMY DODATKOWE ♦ NA PAMIĄTKĘ ZDJĘCIE GRUPOWE ♦ KĄPIEL W BASENIE ♦ SŁOŃCE LUBI BRAŹ - BEZPIECZNE KĄPIELE MORSKIE ♦ NAGRODY I DYPLOMY ♦ KASZUBSKIE SMAKI - DZIEŃ KUCHNI REGIONALNEJ ♦ GRY LOGICZNE: WARCABY, ABALONE ♦ PROMENADA ŚWIATOWIDA ♦

O OBIEKCIE: kameralny ośrodek kolonijny, składa się z 2 domów pensjonatowych położonych na jednej działce, połączonych wspólnym podwórkciem. W obiekcie panuje rodzinna atmosfera, ośrodek oferuje bardzo smaczne, domowe wyżywienie.

POŁOŻENIE: Jastrzębia Góra położona jest u nasady Półwyspu Helskiego. Ośrodek umiejscowiony jest w spokojnej części miejscowości, w otoczeniu obiektów willowych, w oddaleniu od ruchliwego w sezonie wakacyjnego centrum miejscowości. Do morza 950m (wybrzeże klifowe, szeroka plaża, wejście 23), do wakacyjnego centrum miejscowości - Promenada Światowida (1300m). Obiekt ogrodzony, oświetlony, ze stałym dozorem.

ZAKWATEROWANIE: pokoje 3-5 osobowe z łazienkami (umywalka, kabina natryskowa, WC) i TV. W pokojach: tapczany, szafki nocne, stolik, krzesła/fotele, półki wiszące, szafa.

WYŻYWIENIE: 4 posiłki dziennie (śniadanie, obiad + podwieczorek, kolacja). Zapewniamy: wieczorne dożywianie i dostęp do napojów typu: herbata, sok, woda itp. Pierwsze świadczenie: obiadokolacja, ostatnie świadczenie: śniadanie + prowiant na drogę powrotną.

DO DYSPOZYCJI: świetlica (stoliki, krzesła, dyskoteki), salka gier (bilard, "piłkarzyki"), salka terapeutyczna, stół do tenisa stołowego, biblioteczka, teren rekreacyjny: mini plac zabaw, grill, zadaszona wiatra, ławki, boisko do gry w badminton, w pobliżu ośrodka znajdują się obiekty ogólnodostępne: skwer sportowy (boisko do koszykówki - kostka i piłki siatkowej - ziemne, odległość 500m) i plac zabaw.



TERMIN	CENA	DNI
22.06 - 01.07.19r.	1196 zł	10
02.07 - 11.07.19r.	1196 zł	10
12.07 - 21.07.19r.	1196 zł	10
22.07 - 31.07.19r.	1196 zł	10
01.08 - 10.08.19r.	1196 zł	10
11.08 - 20.08.19r.	1196 zł	10
21.08 - 30.08.19r.	1196 zł	10



PROGRAMY
DODATKOWE:

MŁODY ARTYSTA

W ZDROWYM CIELE
ZDROWY DUCH

JA I TY ZAWSZE
BEZPIECZNI

KOLONIJNY
SKAUT

7

OŚRODEK WZASOWY „RELAKS”

Jastrzębia Góra

JASTRZĘBIA GÓRA - to nadmorska miejscowość wypoczynkowa, położona u nasady Półwyspu Helskiego. Położona pięknie na wysokim, klifowym urwisku (33m), otoczona Nadmorskim Parkiem Krajobrazowym.



WYCIEZKI
AUTOKAROWE:

WŁADYSŁAWOWO

POZNAJEMY KASZUBY

GAŃSK

PROGRAMY
PROFILAKTYCZNE:

„KRAINA 100-MILOWEGO LASU”

„SPORT - TAK, NAŁÓG - NIE”

„AKADEMIA MŁODEGO OBYWATELA”

KĄPIEL W BASENIE ♦ REJS STATKIEM PO MORZU ♦ 3 WYCIEZKI AUTOKAROWE ♦ SŁOŃCE LUBI BRAZ - BEZPIECZNE KĄPIELE MORSKIE ♦ RAJD NORDIC WALKING ♦ 3 WYCIEZKI KRAJOZNAWCZE ♦ 3 PROGRAMY DODATKOWE ♦ MINI ZOO ♦ NA PAMIĄTKĘ ZDJĘCIE GRUPOWE ♦ NAGRODY I DYPLOMY ♦ KONKURSY Z NAGRODAMI ♦ DUŻO RÓŻNYCH ZAJĘĆ SPORTOWYCH ♦ ZAJĘCIA PRZYRODNICZE W REZ. - LISI JAR ♦ SPOTKANIE REGIONALNE Z KASZUBAMI - NAUKA ALFABETU ♦ NADMORSKI PARK KRAJOBRAZOWY - PIĘKNE WYBRZEŻE KLIFOWE ♦ ROZEWIE - MUZEUM I LATARNIA ♦

ATRAKCJE POBYTU:

PROGRAM 10,14 DNI

O OBIEKCI: ośrodek wczasowo - kolonijny, składa się z trzech budynków. Budynek kolonijny "C", dwie kondygnacje (parter i I piętro), pokoje z balkonami, wejścia do pok. z wew. korytarza. Ośrodek bardzo dobrze zagospodarowany: świetlice, różne sale, teren rekreacyjny. W obiekcie mini Zoo.

POŁOŻENIE: okolica bezpieczna, brak jakichkolwiek ruchliwych ulic, wokół teren zielony, niedaleko wejścia do rez. Lisi Jar, blisko do głównej wakacyjnej ulicy Jastrzębiej Góry - ulica Rozewska (wakacyjne kramy i atrakcje), do morza 300m (wybrzeże klifowe). Cisza, spokój, pełne bezpieczeństwo.

ZAKWATEROWANIE: pokoje 4-5 osobowe z łazienkami (umywalka, kabina natryskowa, WC) i TV. W pokojach: tapczany, szafki nocne, stolik/lawa, krzesła, szafa - w przedsiönku.

WYŻYWIENIE: 4 posiłki dziennie (śniadanie, obiad + podwieczorek, kolacja). Śniadania i kolacje - bufet szwedzki, obiady serwowane. Zapewniamy: wieczorne dożywianie i dostęp do napojów typu: herbata, sok, woda itp. Pierwsze śniadanie: obiadokolacja, ostatnie śniadanie + prowiant na drogę powrotną.

DO DYSPOZYCJI: świetlica (stoły, ławy, TV), świetlica na zajęcia w grupach, sala dyskotekowa (dyskoteki i zajęcia rekreacyjne), namiot rekreacyjny letni (zajęcia rekreacyjne), stoły do tenisa stołowego, gry zręcznościowe, zadaszone wiaty (stoły, ławy), altany zadaszone, miejsce na ognisko, teren rekreacyjny z boiskami: do piłki siatkowej - piaskowe, koszykówki - trawiaste, do piłki nożnej - sztuczna trawa, do badmintonu - trawa, plac zabaw (dużo różnych urządzeń), siłownia na powietrzu, mini Zoo (kaczki, gołębie, kozy, owce, kury ozdobne, króliki).



TERMIN	CENA	DNI
26.07 - 04.08.19r.	1197 zł	10
05.08 - 14.08.19r.	1197 zł	10
15.08 - 28.08.19r.	1558 zł	14



8

PROGRAMY
DODATKOWE:

SPRAWNI JAK
ŻOŁNIERZE

AKTYWNOŚĆ
TWÓRCZA

KOLONIJNA
AKADEMIA SPORTU

KOLONIJNY
SKAUT

JASTRZĘBIA GÓRA - to nadmorska miejscowość wypoczynkowa, położona u nasady Półwyspu Helskiego. Położona pięknie na wysokim, klifowym urwisku (33m), otoczona Nadmorskim Parkiem Krajobrazowym.



WYCIEZKI
AUTOKAROWE:

WŁADYSŁAWOWO

PÓLWYSEP HELSKI

TRÓJMIASTO: GDYNIA - SOPOT - GDAŃSK

PROGRAMY
PROFILAKTYCZNE:

„KRAINA 100-MILOWEGO LASU”

„SPORT - TAK, NAŁÓG - NIE”

„AKADEMIA MŁODEGO OBYWATELA”

3 WYCIEZKI AUTOKAROWE ♦ REJS STATKIEM PO MORZU ♦ SPOTKANIE REGIONALNE Z KASZUBAMI ♦ RAJD NORDIC WALKING ♦ KĄPIEL W BASENIE OŚRODKA ♦ 3 WYCIEZKI KRAJOZNAWCZE ♦ 3 PROGRAMY DODATKOWE ♦ GRY TERENOWE ♦ KONKURSY Z NAGRODAMI ♦ ZAJĘCIA PRZYRODNICZE W REZ. LISI JAR ♦ NA PAMIĄTKĘ ZDJĘCIE GRUPOWE ♦ MAŁA ZABAWA NA ORIENTACJĘ ♦ ROZEWIE - ZW. MUZEUM LATARNICTWA I LATARNI MORSKIEJ ♦ NAGRODY I DYPLOMY ♦ NADMORSKI PARK KRAJOBRAZOWY - PIĘKNE WYBRZEŻE KLIFOWE ♦ UCZTA GOFROWA ♦

ATRAKCJE POBYTU:

PROGRAM 10 DNI

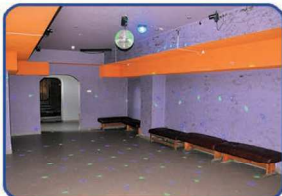
O OBIEKCIE: duży ośrodek wczasowy, składa się z jednego budynku, 5 kondygnacji, winda, pokoje z balkonami, duży - ok. 3 ha teren rekreacyjny, z obiektu widoczna panorama całej okolicy. Duży ośrodek wczasowy, łącznie może przyjąć do 400 osób. Budynek wielopiętrowy, murowany, o zwartej opartej na planie czworoboku zabudowie, w obiekcie winda, pokoje z balkonami. W części parterowej i przyziemiu znajduje się stołówka, pomieszczenia rekreacyjne (basen, salka rekreacyjna, gabinety zabiegowe) oraz pomieszczenia świetlicowe (sale do zajęć w grupach, sala dyskotekowa). Część kolonijna znajduje się na I, II i III piętrze.

POŁOŻENIE: Jastrzębia Góra położona jest u nasady Półwyspu Helskiego. Okolica bezpieczna, w oddaleniu od ruchliwych ulic, na wzgórzu, w najwyższej części miejscowości, wokół tereny zielone, do morza 800m. Blisko centrum i głównej ulicy Rozewskiej (odległość ok. 600m).

ZAKWATEROWANIE: pokoje 3-4 osobowe z łazienkami (umywalka, natrysk, WC). W pokojach: tapczany, stolik, krzesła/fotele, półki wiszące, szafa - w przedsiönku.

WYŻYWIENIE: 4 posiłki dziennie (śniadanie, obiad + podwieczorek, kolacja). Zapewniamy: wieczorne dożywianie i dostęp do napojów typu: herbata, sok, woda itp. Pierwsze świadczenie: obiadowokolacja, ostatnie świadczenie: śniadanie + prowiant na drogę powrotną.

DO DYSPOZYCJI: 4 świetlice (stoliki, krzesła, TV), sala dyskotekowa (nagłośnienie, oświetlenie dyskotekowe), salka terapeutyczna, sala rekreacyjna - fitness (imprezy rekreacyjne i kolonijne), boiska do piłki siatkowej, piłki nożnej i badmintona, plac zabaw, miejsce na ognisko, basen kryty.



TERMIN	CENA	DNI
22.06 - 01.07.19r.	1274 zł	10
02.07 - 11.07.19r.	1274 zł	10
12.07 - 21.07.19r.	1274 zł	10
22.07 - 31.07.19r.	1274 zł	10
01.08 - 10.08.19r.	1274 zł	10
11.08 - 20.08.19r.	1274 zł	10
21.08 - 30.08.19r.	1274 zł	10

PROGRAMY
DODATKOWE:

SPRAWNI JAK
ŻOŁNIERZE

AKTYWNOŚĆ
TWÓRCZA

KOLONIJNA
AKADEMIA SPORTU

KOLONIJNY
SKAUT

PUCK - to miasto w województwie pomorskim, siedziba powiatu puckiego (stolica najbardziej morskiego powiatu). Leży na Kaszubach Północnych zwanych Nordą. Zatoka Pucka - spokojne morze, bezpieczne głębokości, walory klimatyczne.



WYCIEZKI
AUTOKAROWE:

WŁADYSŁAWOWO

PÓŁWYSEP HELSKI

TRÓJMIASTO: GDYNIA - SOPOT - GDAŃSK

PROGRAMY
PROFILAKTYCZNE:

„KRAINA 100-MILOWEGO LASU”

„SPORT - TAK, NAŁŃG - NIE”

„AKADEMIA MŁODEGO OBYWATELA”

ATRAKcje POBYTU:

3 WYCIEZKI AUTOKAROWE ♦ REJS ŁODZIAMI ŻAGLOWYMI PO ZATOCE PUCKIEJ ♦ SPOTKANIE REGIONALNE Z KASZUBAMI ♦ RAJD NORDIC WALKING ♦ GRY TERENOWE ♦ 3 WYCIEZKI KRAJOZNAWCZE ♦ 3 PROGRAMY DODATKOWE ♦ KONKURSY Z NAGRODAMI ♦ ZAJĘCIA SPORTOWE NA HALI SPORTOWEJ POSM ♦ ŚCIANA WSPINACZKOWA ♦ ZABAWA W KRĘGIELNI ♦ NA PAMIĄTKĘ ZDJĘCIE GRUPOWE ♦ NAGRODY I DYPLOMY ♦ SŁOŃCE LUBI BRAZ - BEZPIECZNE KĄPIELE MORSKIE ♦ REJS STATKIEM PO MORZU ♦ SPOTKANIE Z RYBAKIEM ♦ ZWIEDZANIE OSADY ŁOWCÓW FOK ♦

PROGRAM 10 DNI



O OBIEKTCIE: baza kolonijna zorganizowana w oparciu o obiekty Powiatowego Centrum Kształcenia. Część noclegowa - całoroczny hostel. Obiekt murowany - trzy kondygnacje, łącznie dysponuje 200 miejscami noclegowymi. Na miejscu stołówka, sale świetlicowe, boiska. Ośrodek znany jest z bardzo dobrego wyżywienia. Obiekty położone są w bezpośrednim sąsiedztwie (hotelik z częścią gastronomiczną połączony jest łącznikiem).

POŁOŻENIE: okolica bezpieczna, w części południowej miejscowości, blisko centrum i środków komunikacji (PKP i PKS). Do morza - 1500 metrów (plaża miejska).

ZAKWATEROWANIE: Pokoje 4 osobowe z łazienkami (umywalka, kabina natryskowa, WC). W pokojach: tapczany, stolik, półki wiszące, krzesła, szafa - w przedsiönku.

WYŻYWIENIE: 4 posiłki dziennie (śniadanie, obiad + podwieczorek, kolacja). Śniadania i kolacje - bufet szwedzki, obiady serwowane. Zapewniamy: wieczorne dożywianie i dostęp do napojów typu: herbata, sok, woda itp. Pierwsze świadczenie: obiadokolacja, ostatnie świadczenie: śniadanie + prowiant na drogę powrotną.

DO DYSPOZYCJI: świetlica (stoliki, krzesła, TV), sala dyskotekowa (nagłośnienie, oświetlenie dyskotekowe), stoły do tenisa stołowego, boiska: wielofunkcyjne (do piłki nożnej i piłki siatkowej, tartan), zespół 4 boisk do koszykówki (jeden kosz na każdym boisku, tartan), miejsce na ognisko (krąg, ławy), hala sportowa POSM.



TERMIN	CENA	DNI
22.06 - 01.07.19r.	1125 zł	10
02.07 - 11.07.19r.	1125 zł	10
12.07 - 21.07.19r.	1125 zł	10
22.07 - 31.07.19r.	1125 zł	10
01.08 - 10.08.19r.	1125 zł	10
11.08 - 20.08.19r.	1125 zł	10
21.08 - 30.08.19r.	1125 zł	10



DOM WZASOWY „HANKA”

Krościenko

KROŚCIENKO NAD DUNAJCEM - pow. Nowy Targ, położone jest w malowniczej kotlinie górskiej na wysokości ok. 420-500m n.p.m., pomiędzy pasmami gór: Pienin, Gorców i Beskidu Sądeckiego, u brzoгу rzeki Dunajec.



WYCIEZKI
AUTOKAROWE:

SZCZAWNICA - JAWORKI

SZLAK ZAMKÓW PIENIŃSKICH

ZAKOPANE

PROGRAMY
PROFILAKTYCZNE:

„KRAINA 100-MILOWEGO LASU”

„SPORT - TAK, NAŁÓG - NIE”

„AKADEMIA MŁODEGO OBYWATELA”

3 WYCIEZKI AUTOKAROWE ♦ WYCIEZKA GÓRSKA DO KRAINY WYGASŁYCH WULKANÓW - WDŻAR ♦ MUZEUM PRZYRODNICZE PPN - LEKCJA EDUKACYJNA ♦ RAJD NORDIC WALKING ♦ SPŁYW DUNAJCEM ♦ 3 WYCIEZKI KRAJOZNAWCZE ♦ 3 PROGRAMY DODATKOWE ♦ GRY TERENOWE ♦ KONKURSY Z NAGRODAMI ♦ SPOTKANIE REGIONALNE Z KULTURĄ GÓRALI PIENIŃSKICH ♦ NA PAMIĄTKĘ ZDJĘCIE GRUPOWE ♦ ZABAWA W PARKU LINOWYM ♦ PIENIŃSKI PARK NARODOWY: TRZY KORONY - CZERTEZIK ♦ NAGRODY I DYPLOMY ♦ ODPOCZYNEK NAD WODĄ NA BULWARACH NAD DUNAJCEM ♦ GRY LOGICZNE: WARCABY, SZACHY, ABALONE ♦ UCZTA REGIONALNYCH SMAKÓW ♦

ATRAKCJE POBYTU:

PROGRAM 10 DNI



O OBIEKCI: to stylowy budynek o wyglądzie przypominającym pałacyk. Budynek kolonijny, czterokondygnacyjny (ukośne sufity na trzecim piętrze) - 60 miejsc noclegowych. Wyposażenie pokoju: tapczany jednoosobowe, szafki, szafę, stół, krzesła lub fotele. Pawilon B - umiejscowiony w odległości 20m od budynku kolonijnego - 34 miejsc noclegowych. Pokoje z łazienkami (umywalka, natrysk, WC). Stołówka w budynku kolonijnym - 60 miejsc konsumpcyjnych. Obiekt o standardzie turystycznym.

POŁOŻENIE: przy głównej drodze Krościenka (ulica Jagiellońska), sama posesja jest cofnięta od drogi (wejście przez bramę i dojście do obiektu alejką), bardzo blisko centrum (ryneček) i szlaków turystycznych w Pieniny i Gorce. Teren ogrodzony, parking dla autokaru.

ZAKWATEROWANIE: w budynku kolonijnym pokoje 2-6 osobowe z węzłami sanitarnymi na korytarzu. Pokoje wyposażone są w tapczany, szafki nocne, stół, krzesła/fotele i szafę. Pawilon B - pokoje 2-4 osobowe z łazienkami.

WYŻYWIENIE: 4 posiłki dziennie (śniadanie, obiad + podwieczorek, kolacja). Zapewniamy: wieczorne dożywianie i dostęp do napojów typu: herbata, sok, woda itp. Pierwsze świadczenie: obiadokolacja, ostatnie świadczenie: śniadanie + prowiant na drogę powrotną.

DO DYSPOZYCJI: świetlica z TV, świetlica rekreacyjna - stół do tenisa stołowego, sala na dyskoteki, boiska rekreacyjne: do piłki nożnej (trawa), piłki siatkowej (trawa) i koszykówki (asfaltowe), zadana wiata (ławy, stoły, ruszt), miejsce na ognisko, duży, zielony teren rekreacyjny.



TERMIN	CENA	DNI
22.06 - 01.07.19r.	1007 zł	10
02.07 - 11.07.19r.	1007 zł	10
12.07 - 21.07.19r.	1007 zł	10
22.07 - 31.07.19r.	1007 zł	10
01.08 - 10.08.19r.	1007 zł	10
11.08 - 20.08.19r.	1007 zł	10
21.08 - 30.08.19r.	1007 zł	10

PROGRAMY
DODATKOWE:

JA I TY
ZAWSZE BEZPIECZNI

MŁODY ARTYSTA

KOLONIJNA
AKADEMIA SPORTU

KOLONIJNY
SKAUT



WISŁA - najpopularniejsza miejscowość Beskidu Śląskiego, położona na terenie „Śląska Cieszyńskiego”, w rozgałęzionej dolinie rzeki Wisły. Teren miasta obejmuje obszar źródłkowy rzeki Wisły.



WYCIEZKI
AUTOKAROWE:

WISŁA NA SPORTOWO I INDUSTRIALNIE

CIESZYŃ

PĘTLA BESKIDZKA

PROGRAMY
PROFILAKTYCZNE:

„KRAINA 100-MILOWEGO LASU”

„SPORT - TAK, NAŁÓG - NIE”

„AKADEMIA MŁODEGO OBYWATELA”

ATRAKcje POBYTU:

PROGRAM 10 DNI



3 WYCIEZKI AUTOKAROWE ♦ WJAZD KOLEJKĄ KRZESEŁKOWĄ NA STOŻEK ♦ SPOTKANIE REGIONALNE W MUZEUM REGIONALNYM W WIŚLE ♦ ODPOCZYNEK NA BULWARACH NAD WIŚLĄ ♦ BESKIDZKI RAJD NORDIC WALKING ♦ 3 WYCIEZKI KRAJOZNAWCZE ♦ 3 PROGRAMY DODATKOWE ♦ GRY TERENOWE ♦ KONKURSY Z NAGRODAMI ♦ BOGATY PROGRAM SPORTOWY ♦ NA PAMIĄTKĘ ZDJĘCIE GRUPOWE ♦ MAŁA ZABAWA NA ORIENTACJĘ ♦ RZEJAŻDZKA WIŚLAŃSKĄ CIUCHCIĄ ♦ NAGRODY I DYPLOMY ♦ UCZTA GOFROWA ♦ ZABAWA W PARKU WODNYM ♦ BOGATY BLOK ZAJĘĆ SPORTOWYCH ♦

O OBIEKTCIE: budynek internatu Zespołu Szkół Gastronomiczno-Hotelarskich, murowany, trzykondygnacyjny, dwuskrzydłowy, położony w obrębie szkoły. Obiekt kolonijny - dysponuje 140 miejscami noclegowymi.

POŁOŻENIE: w dzielnicy Wisły – Głębcze, do centrum Wisły ok. 2 km. Ośrodek położony jest w oddaleniu od głównej drogi (ul. Kopydło). W pobliżu przebiegają szlaki turystyczne na Stożek oraz znajduje się wiadukt Łabajów. Teren ogrodzony.

ZAKWATEROWANIE: w pokojach 3-4 osobowych z węzłami sanitarnymi na korytarzu. Na każdej kondygnacji znajdują się dwa oddzielne węzły sanitarne. W pokojach tapczany jednoosobowe, szafki nocne, szafa, stolik, krzesła lub taborety.

WYŻYWIENIE: 4 posiłki dziennie (śniadanie, obiad + podwieczorek, kolacja). Śniadania i kolacje - bufet szwedzki, obiad serwowany. Zapewniamy wieczorne dożywianie i dostęp do napojów typu: herbata, sok, woda itp. Pierwsze świadczenie: obiadokolacja, ostatnie świadczenie: śniadanie + prowiant na drogę powrotną.

DO DYSPOZYCJI: świetlica wielofunkcyjna (duża, dyskoteki - nagłośnienie i oświetlenie), świetlica na zajęcia w grupach (stoliki, krzesła), salka rekreacyjna (stół do tenisa stołowego), sala gimnastyczna, dostęp do kompleksu Orlik (boiska do piłki nożnej, piłki siatkowej i koszykówki), miejsce na ognisko, parking dla autokaru.



TERMIN	CENA	DNI
01.06 - 10.07.19r.	977 zł	10
11.07 - 20.07.19r.	977 zł	10
21.07 - 30.07.19r.	977 zł	10
31.07 - 09.08.19r.	977 zł	10
10.08 - 19.08.19r.	977 zł	10
20.08 - 29.08.19r.	977 zł	10



OPIS PROGRAMÓW DODATKOWYCH

„JA I TY - ZAWSZE BEZPIECZNI”

Liczba Godzin: 6-8 godz. zajęć z każdą grupą kolonijną

O Programie: Stanowi on dla dziecka realne wsparcie na drodze do dorosłego życia. Niezwykle ważne jest, aby już od najmłodszych lat uczyć dzieci samodzielności i dbania o własne bezpieczeństwo, pamiętając o tym, że małe dziecko nie potrafi przewidzieć skutków podejmowanych działań.

Główne Założenia: Podniesienie poziomu bezpieczeństwa i wiedzy u dzieci w zakresie unikania zagrożeń w życiu codziennym.
Zakładane Efekty: Nauka prawidłowego zachowania się i reagowania w sytuacjach zagrożenia - w górach, nad morzem i w lesie.

„SURVIVAL”

Liczba Godzin: 6-10 godz. zajęć z każdą grupą kolonijną

O Programie: Uczy on samodzielności. Uczestnik nabywa wiedzę o tym jak sobie radzić w trudnych sytuacjach, czyli „wyjścia z sytuacji bez wyjścia”.

Główne Założenia: Pomoc dziecku w poznaniu siebie samego, swoich możliwości i ograniczeń, mocnych oraz słabych stron. Nauka prawidłowego zachowania się i reagowania w sytuacjach zagrożenia - w górach, nad morzem i w lesie. Zakres programu to: sygnalizacja alarmowa, zdobywanie wody i uzdatnianie wody do picia, rozpalanie ogniska, wyznaczanie stron świata bez kompasu, sposoby wzywania ratunku, jak przewidzieć zmianę pogody, szalasy i schronienia, pomiary odległości w terenie i udzielanie pierwszej pomocy przedmedycznej.

Zakładane Efekty: Opanowanie technik i umiejętności „szkoły przetrwania”. Ponadto każdy uczestnik: nauczył się męstwa, wytrwałości, walki z przeciwnościami, odkrył swój potencjał, nauczył się pracy w zespole i komunikacji w grupie.

„10 W SKALI BEAUFORTA”

Liczba Godzin: 6-8 godz. zajęć z każdą grupą kolonijną

O Programie: Jest to program dla dzieci kochających morze, ekscytujący i bogaty w różnego rodzaju opowieści, zabawy pokazujące prawdziwe marynarskie i pirackie życie na morzu.

Główne Założenia: Uczestnicy poznają podstawy szkolenia marynarskiego oraz zdobędą wiedzę z zakresu geografii morskiej i przyrody.

Zakładane Efekty: Poprzez prezentację pracy „ludzi morza” umożliwienie wyboru ścieżki kształcenia się w zawodach marynarskich.

„MŁODY ARTYSTA”

Liczba Godzin: 6-10 godz. zajęć z każdą grupą kolonijną

O Programie: Wiadomo, iż sztuka rozwija wiele sfer w życiu człowieka - zaczynając od wyobraźni, inteligencji poprzez wychowanie, rozwój osobowości i uczuć. Własna twórczość uspokaja dziecko, daje odprężenie i pozwala rozładować się emocjonalnie.

Główne Założenia: Poprzez ciekawą i zróżnicowaną ofertę artystyczną i zabawy rozwijane są zdolności manualne, wyobraźnia i percepcja podopiecznych.

Zakładane Efekty: Nabycie umiejętności plastycznych, malarskich i manualnych. Uwieńczeniem zajęć są wystawy, wernisaże, na których „młodzi twórcy” prezentują na forum swoje talenty i prace.

„WOLONTARIAT”

Liczba Godzin: 6-8 godz. zajęć z każdą grupą kolonijną

O Programie: Promocja idei wolontariatu. W oparciu o przedstawianą problematykę kształtuje się aktywność obywatelską młodego człowieka.

Główne Założenia: Zadania i konkursy inspirowane do podejmowania działań, połączonych z pomocą innym.

Zakładane Efekty: Zachęcanie młodych ludzi do angażowania się w życie obywatelskie i do podejmowania decyzji o działaniu, w charakterze wolontariusza. Nabycie doświadczeń – program „Kolonijna Pomocna Dłoń”.

„AKTYWNOŚĆ TWÓRCZA”

Liczba Godzin: 6-8 godz. zajęć z każdą grupą kolonijną

O Programie: W ciekawy sposób pomagają rozwijać talenty plastyczne, recytatorskie, malarskie, wokalne i muzyczne dzieci. W programie: warsztaty origami i kirigami, czy nauki podstaw gry na instrumencie muzycznym.

Główne Założenia: Dużo radości sprawiają dzieciom wspólne zabawy przy muzyce i warsztaty twórczości poetyckiej połączone z poznawaniem tajników sztuki recytatorskiej oraz tworzenia prac z papieru.

Zakładane Efekty: Poznanie różnorodnych form prezentacji artystycznej. Sprawdzian możliwości - poznanie swoich „talentów”. Niewątpliwą atrakcją dla uczestników jest warsztat z tworzenia instrumentów muzycznych oraz koncert.

„DBAMY O ŚRODOWISKO”

Liczba Godzin: 6 godz. zajęć z każdą grupą kolonijną

O Programie: W dobie szybkiego rozwoju cywilizacji i idącej za nią postępującej degradacji środowiska naturalnego ważne jest, aby edukację ekologiczną rozpoczynać już od najmłodszych lat.

Główne Założenia: Zapoznanie dzieci z problemami zagrożenia środowiska naturalnego oraz kształtowanie postaw ekologicznych poprzez następującą tematykę: człowiek w najbliższym środowisku, człowiek a środowisko naturalne, ochrona wód i ochrona ekosystemu leśnego.

Zakładane Efekty: Wykształcenie przyzwyczajęń, dużej plastyczności umysłu i ukształtowanie postaw zgodnych z etyką ekologiczną.

„W ZDROWYM CIELE ZDROWY DUCH”

Liczba Godzin: 6 godz. zajęć z każdą grupą kolonijną

O Programie: Propozycje konkretnych działań, które umożliwiają dzieciom poznanie zdrowego i aktywnego trybu życia, kształtowania odpowiednich nawyków żywieniowych oraz dbania o higienę osobistą.

Główne Założenia: Kształtowanie u dzieci od najmłodszych lat nawyków odpowiedniego żywienia, higieny osobistej oraz uprawiania sportów. Główne treści to: poznawanie zdrowego stylu odżywiania się, wypracowanie nawyków higienicznych, ustalanie zdrowego i aktywnego trybu życia, pobudzanie do aktywności ruchowej, zdobywanie wiedzy o zdrowiu i jego zagrożeniach.

Zakładane Efekty: Poznanie zdrowego i aktywnego trybu życia, opanowanie wiedzy w zakresie odróżniania zdrowych i niezdrowych artykułów żywnościowych, opanowanie umiejętności higienicznego postępowania w życiu codziennym.

„SPRAWNI JAK ŻOŁNIERZE”

Liczba Godzin: 6-10 godz. zajęć z każdą grupą kolonijną

O Programie: Nastawiony jest na rozwijanie sprawności fizycznej i umiejętności z zakresu „szkoły przetrwania”. Obejmuje: informacje o Wojsku Polskim, zwiedzanie muzeów wojskowych oraz rejonów fortyfikacyjnych w miejscach pobytu na kolonii, zajęcia z musztry, zajęcia strzeleckie, zajęcia topograficzne, zajęcia sprawnościowe, zasady zachowania się podczas klęsk żywiołowych (powodzi, pożarów, trzęsienia ziemi, użycia broni masowego rażenia). Zajęcia poprowadzą instruktorzy wojskowi.

Główne Założenia: Program ukierunkowany jest na osiągnięcie dwóch celów: zachęca w atrakcyjny (przygodowy) sposób młode pokolenie do aktywności fizycznej, do dbania o własne zdrowie i sprawność, pokazując, iż można dzięki nim czerpać przyjemność z życia, - kształtuje postawy patriotyczne i obywatelskie, bez których dorosły człowiek będzie się czuł zagubiony w życiu zawodowym i społecznym (rodzina, zakład pracy, region zamieszkania).

Zakładane Efekty: Poprzez zabawę w „wojsko” uczestnicy nabywają użytecznych umiejętności ruchowych. Jest to też promocja ścieżki kariery zawodowej w służbach mundurowych..

„KOLONIJNA AKADEMIA SPORTU”

Liczba Godzin: 0-14 godz. zajęć z każdą grupą kolonijną

O Programie: Realizacja programu będzie miała charakter aktywności w ujęciu rekreacyjnym, z naciskiem na „zabawę” ruchem. W zakresie programowym zawiera szeroką gamę dyscyplin aktywności ruchowej, sporty do wyboru i nowoczesne formy ruchowe.

Główne Założenia: Ruch należy do najbardziej naturalnych i charakterystycznych cech wczesnych faz rozwoju osobowego człowieka. W wychowaniu fizycznym realizowanym podczas kolonii chodzi, zatem o wspieranie, pielęgnowanie i zachowanie jego form naturalnych, co spowoduje rozwój i kształtowanie umiejętności ruchowych. Głównym celem jest zatem, propagowanie zdrowego stylu życia, rozwijanie sprawności ruchowej oraz podnoszenie wydolności organizmu. Forma zabawy, aktywnego spędzania czasu podczas kolonii, dużo pozytywnych wrażeń i emocji, nastawienie na udział i zadowolenie, propozycje dla „każdego” jest tym czym charakteryzuje się realizacja programu.

Zakładane Efekty: Koloniści uczestniczący w zajęciach:

1. poznają różne formy aktywnego wypoczynku - często nowe, jeszcze im nie znane,
2. rozwiną swoją sprawność ruchową,
3. poszerzą wiedzę dotyczącą zasad rywalizacji sportowej,
4. poznają możliwości swojego ciała, rozwiną umiejętność współdziałania w grupie lub zespole podczas różnorodnej aktywności ruchowej.

„WARSZTATY DZIENNIKARSKIE”

Liczba Godzin: 6-10 godz. zajęć z każdą grupą kolonijną

O Programie: Warsztaty zachęcają dzieci i młodzież do podejmowania prób literackich i w związku z tym do obserwacji otoczenia. Zabawa w dziennikarza jest elementem procesu wychowawczego, uwrażliwiającego na zdarzenia, których dzieci i młodzież są obserwatorami lub uczestnikami.

Główne Założenia: Budzenie i rozwijanie zainteresowań dziennikarskich, inspirowanie do aktywności twórczej, pracy nad sobą, przełamywanie osobistych barier psychicznych, wdrażanie do samodzielnego i krytycznego myślenia oraz nauka odpowiedzialności i pracy w zespole.

Zakładane Efekty: W wyniku przeprowadzonych zajęć uczestnicy:

1. Opanują podstawowe umiejętności dziennikarskie: przeprowadzenie wywiadu, zredagowanie artykułu informacyjnego, sprawozdania, recenzji, reportażu, felietonu, zdobędą informacje z różnych źródeł i nauczą się ich selekcji.
2. Poznają zasady funkcjonowania redakcji prasowej oraz zasady etyki dziennikarskiej.
3. Pogłębią umiejętności informatyczne i techniczne, np. sprawne posługiwanie się programami komputerowymi, dyktafonem, obsługa ksero.
4. Nauczą się pracy w zespole, odpowiedzialności, rzetelności i samodzielności.

„BĄDŹ TANECZNĄ FITNESS”

Liczba Godzin: 6-10 godz. zajęć z każdą grupą kolonijną

O Programie: Nowoczesne zajęcia ruchowe prezentujące taniec towarzyski i fitness.

Główne Założenia: Rozwijanie zainteresowań tanecznych u dzieci, zapoznanie ich z tańcem towarzyskim i nowoczesnymi formami gimnastyki oraz pokazanie ich różnorodności, stylów i odmian.

Zakładane Efekty: Koloniści uczestniczący w zajęciach: poznają różne formy aktywnego wypoczynku - często nowe, jeszcze im nie znane, rozwiną swoją sprawność ruchową, poszerzą wiedzę dotyczącą zasad rywalizacji sportowej, poznają możliwości swojego ciała.

„WARSZTATY TEATRALNE”

Liczba Godzin: 6-10 godz. zajęć z każdą grupą kolonijną

O Programie: Realizacja programu będzie przybierała postać „zabawy w teatr”, powinna dostarczać dziecku radości i przyjemności, być ciekawą formą spędzania wolnego czasu.

Główne Założenia: Wspomaganie rozwoju młodego człowieka, dokonywanie w nim pozytywnych zmian, uwrażliwianie go na potrzeby otaczającego świata oraz przygotowanie go do aktywnego uczestnictwa w życiu kulturalnym społeczeństwa.

Zakładane Efekty: Dzieci i młodzież uczestniczące w warsztatach:

1. Zdobędą podstawową wiedzę o teatrze, jego rodzajach i roli kulturotwórczej.
2. Poznają podstawowe pojęcia związane z teatrem (aktor, reżyser, scenograf, scenarzysta, scenografia, scena, kulisy, sufler).
3. Nauczą się wypowiadać poprawnie pod względem dykcyjnym.
4. Będą potrafili wykorzystać mimikę, gesty do wyrażania swoich uczuć.
5. Staną się bardziej kreatywne i twórcze.

„KOLONIJNY SKAUT”

Liczba Godzin: Program realizowany jest we wszystkich ofertach

O Programie: Wakacje są idealnym czasem na doskonałą zabawę i zdobywanie różnych sprawności. Na koloniach można połączyć atrakcje z nauką. Podczas tak spędzonych dni, koloniści mogą podejmować zabawy np. w „złote rączki”, potrafiących wykonać własnoręcznie wiele rzeczy, zabawy w „krasnoludków”, ciągle szukających sposobności do robienia przyjacielskich usług, zabawy w „leśne duchy”, podpatrujące życie zwierząt i roślin. Kierownik wyznacza zakres czasowy w zależności od liczby chętnych dzieci zgłaszających się do uczestnictwa w programie.

Główne Założenia: Zdobywanie sprawności jest formą samokształcenia. Przyznanie sprawności jest uznaniem umiejętności kolonisty w danej dziedzinie. Lista sprawności „Kolonijnego Skauta” (do każdej sprawności wybieramy te wymagania, które są odpowiednie do wieku dziecka): Mistrz Dobrych Manier, Ambasador Przyjaźni, Fotograf, Plastyk, Tancerz, Bajarz, Dziennikarz, Kronikarz, Śpiewak, Traper, Przyrodnik, Przewodnik, Marynark, Robinson, Góral, Złota Rączka, Kuchcik, Ratownik Medyczny, Piłkarz, Mistrz Ringo, Pływak, Olimpijczyk, Komputerowiec, Informatyk.

Zakładane Efekty: W wyniku szeregu działań, kolonista utrwali pozytywne wzorce zachowania, pogłębi zasady kulturalnego zachowania się, wdroży do właściwego funkcjonowania w grupie i nabeędzie pożądanych cech osobowych. Efektem dodatkowym jest opanowanie przez dzieci i młodzież umiejętności danej specjalności.

WYKAZ STAŁYCH IMPREZ KOLONIJNYCH

ZABAWY INTEGRACYJNE

KONTRAKTY GRUPOWE I REGULAMINOWY SZAŁ

WIECZÓR FILMOWCA

RAJD NORDIC WALKING – SPACER NADMORSKI

IMPREZA BURSZTYNOWA

CHRZEST KOLONIJNY

ZAJĘCIA SPORTOWE NA OBIEKTACH REKREACYJNYCH OŚRODKA

LIST DO PRZYJACIELA

3 - 4 KONKURSY: PLASTYCZNE, ARTYSTYCZNE, SPORTOWE I TEMATYCZNE

PREZENTACJA
ZDOLNOŚCI UCZEST-
NIKÓW - MAM TALENT

ZABAWY FABULARYZOWANE: „PODRÓŻ DO HOLLYWOOD” ORAZ „ĆWIERĆLAND”

ZABAWY RUCHOWE Z WYKORZYSTANIEM CHUSTY ANIMACYJNEJ KLANZY

KARAOKE

FESTIWAL WYŚCIGÓW RZĘDÓW

GRY LOGICZNE: WARCABY, SZACHY, ABALONE

GRY ŚWIETLICOWE - TURNIEJ GIER PLANSZOWYCH „MISTRZ PLANSZY”

3 DYSKOTEKI TEMATYCZNE

OGNIKO Z PIECZENIEM KIELBASEK

GRY TERENOWE Z FABUŁĄ: „CHAOS”, „MAFIA”

DZIEŃ SPORTU

MAŁA ZABAWA NA ORIENTACJĘ

TURNIEJE INDYWIDUALNE - MISTRZ RAKIETY, SPORTY DO WYBORU

CHARAKTERYSTYKA PROGRAMÓW PROFILAKTYCZNYCH

Profilaktyka obejmuje szerokie spektrum oddziaływań mających na celu przeciwdziałanie rozwojowi niekorzystnych zjawisk dotyczących zarówno pojedyncze jednostki, jak i większe grupy społeczne. Podczas organizowanych przez nas kolonii realizujemy głównie cele profilaktyki selektywnej i wskazującej, a zatem koncentrujemy się na zapobieganiu problemom, a w przypadku wcześniejszego pojawienia się nieprawidłowości na ich wyeliminowaniu lub ograniczeniu. Dzięki bogatej ofercie programowej i wyspecjalizowanej kadrze (psychologowie, instruktorzy, wychowawcy, kierownicy itp.) prowadzimy zarówno działania odpowiadające ogólnym potrzebom dzieci i młodzieży, jak i zindywidualizowane oddziaływania ukierunkowane na grupy lub jednostki doświadczające specyficznych trudności.

„KRAINA 100 - MIŁOWEGO LASU”

Program ten dotyczy bezpośrednio sytuacji dziecka z rodziny alkoholowej. Warsztaty spełniają następujące cele:

1. Cel Profilaktyczny:

- radzenie sobie z trudnymi sytuacjami związanymi ze współżyciem w grupie rówieśniczej,
- asertywno - responsywnie wyrażanie siebie,
- radzenie sobie ze stresem i napięciem emocjonalnym,
- stwarzanie sytuacji konstruktywnego wyrażania siebie,
- kształtowanie i rozwijanie umiejętności myślenia o sobie w kategoriach pozytywnych.

2. Cel Edukacyjny:

- poznawanie siebie, swoich potrzeb i możliwości - uzyskanie większego wglądu w siebie,
- uczenie się na podstawie doświadczeń własnych i cudzych,
- przyjmowanie i udzielanie wsparcia w sytuacjach trudnych,
- nauka odmawiania,
- nauka relaksacji i wizualizacja.

„SPORT - TAK, NAŁÓG - NIE”

Sport - z założenia, sprzyjający kształtowaniu postawy, dbania o swoje zdrowie, stwarza szansę na uczestnictwo w nim dzieci i młodzieży z różnych środowisk społecznych. Niestety we współczesnym życiu, nastawionym głównie na sukces, sport (szczególnie wyczynowy) zmienił postrzeganie go przez młodych ludzi, jako elementu zdrowia oraz zdrowej rywalizacji. Dochodzi obecnie do akceptacji korzystania z różnych środków psychoaktywnych, co powoduje konieczność wprowadzania szerokich działań profilaktycznych. Profilaktyka skierowana jest dla dzieci i młodzieży, aby promować pozytywne wzorce i przestrzegać przed złymi postawami, ale również, aby nieść pomoc osobom, które są już w „grupie podwyższonego ryzyka”. Cele programu realizowane są poprzez różne metody pracy z grupą oraz w formie indywidualnej.

Najważniejsze z założeń to:

1. Odmitologizowanie posiadanej przez młodzież wiedzy na temat środków psychoaktywnych i innych zachowań ryzykownych (zagrożenia dla zdrowia, niebezpieczeństwo uzależnień – straty odległe i bliskie).
2. Nabycie umiejętności rozpoznawania, nazywania i wyrażania uczuć, radzenia sobie z uczuciami „trudnymi”.
3. Kształtowanie umiejętności społecznych, umiejętności alternatywnych wobec tych, które prowadzą do picia czy brania.
4. Kształtowanie umiejętności zwracania się o pomoc i korzystania z niej.
5. Kształtowanie przekonań normatywnych.
6. Budowa silnej osobowości młodego sportowca, który potrafi czerpać wewnętrzną siłę witalną z treningu, dążenia do mistrzostwa, walki z samym sobą.
7. Ukazanie zagrożeń psychicznych, wynikających zarówno z osiągnięcia sukcesu, jak i poniesienia porażki, nauczenie radzenia sobie z towarzyszącym im stresem i emocjami bez alkoholu, narkotyków lub kontaktów z marginesem społecznym.
8. Przygotowanie do życia społecznego po zakończeniu okresu uprawiania sportu, w tym wskazanie na wagę zdobycia zawodu, pozwalającego utrzymać rodzinę oraz istotę kontynuowania zdrowego stylu życia.

„AKADEMIA MŁODEGO OBYWATELA”

Głównym założeniem tego programu jest poszerzanie świadomości jednostki jako obywatela. Dzięki zajęciom o różnej tematyce oraz zabawom integracyjnym, dzieci w prosty i zrozumiały sposób uczą się działać aktywnie w swoim najbliższym otoczeniu. Hasło: „Człowiek jest wielki, nie przez to co posiada, lecz przez to, kim jest; nie przez to co ma, lecz przez to, czym dzieli się z innymi” przyświeca realizacji wyznaczonych celów:

1. Przekazanie podstawowych informacji dotyczących państwa, obywateli i demokracji.
2. Uświadomienie roli w społeczeństwie.
3. Zapoznanie z podstawowymi formami aktywności obywatelskiej.
4. Zwiększenie świadomości dotyczącej obowiązków i praw młodego człowieka.
5. Wzmacnianie zachowań prospołecznych.
6. Wzmocnienie swojego pozytywnego wizerunku.
7. Zwiększenie reaktywności na świat zewnętrzny.
8. Zwiększenie empatii.
9. Uświadomienie zagrożeń cywilizacyjnych.

SAMORZĄDY I INSTYTUCJE

DLA KTÓRYCH ZREALIZOWALIŚMY KOLONIE PROFILAKTYCZNE

2018

Urzędy Gminy: Borów, Brody, Działdowo, Główny, Gowarczów, Kamieński, Kęty, Konopnica, Krasnystaw, Kutno, Lisewo, Nowe Miasto Lubawskie, Ostrów Mazowiecka, Pszczew, Słońsk, Wielka Wieś, Zwierzyn.

Urzędy Miasta: Bielsk Podlaski, Częstochowa, Kołobrzeg, Kostrzyn nad Odrą, Krosno Odrzańskie, Lubawa, Lubsko, Łęknica, Międzyrzecz, Morąg, Nowy Dwór Gdański, Piła, Ryki, Rzepin, Sokółów Podlaski, Zamość.

Ośrodki Pomocy Społecznej: Imielin, Kęty, Koźuchów, Nowogród Bobrzański.

Kuratoria Oświaty: Lubuskie (Gorzów Wlkp.), Podkarpackie (Rzeszów), Podlaskie (Białystok), Warmińsko-Mazurskie (Olsztyn).

Ośrodki Pomocy Społecznej: Imielin, Kęty, Koźuchów, Nowogród Bobrzański.

Instytucje: Fundusz Składowy Ubezpieczenia Społecznego Rolników (Warszawa).

2017

Urzędy Gminy: Borów, Brody, Chelm Śląski, Cieladź, Dobrodzień, Działdowo, Główny, Kozienice, Krasnystaw, Kutno, Lipinki Łużyckie, Nowe Miasto Lubawskie, Ostrów Mazowiecka, Polanka Wielka, Pszczew, Ryczywół, Słońsk, Szamocin, Trzydnik Duży, Wartkowice, Wielka Wieś, Winnica, Żary, Żychlin.

Urzędy Miasta: Częstochowa, Darłowo, Kłodzko, Kołobrzeg, Lębork, Lubawa, Lubsko, Łęknica, Morąg, Nowy Dwór Gdański, Oborniki Śląskie, Ostrów Wielkopolski, Osno Lubuskie, Piła, Ryki, Rzepin, Szczecin, Wartkowice, Zamość.

Ośrodki Pomocy Społecznej: Imielin, Inowrocław, Koźuchów.

Kuratoria Oświaty: Lubuskie (Gorzów Wielkopolski), Podlaskie (Białystok), Śląskie (Katowice), Wielkopolskie (Poznań).

2016

Urzędy Gminy: Słońsk, Strzelce, Szamocin, Szemud, Trzebień, Trzydnik Duży, Winnica, Wilkowice, Zakrzew, Zwoleń, Żary, Żychlin.

Urzędy Miasta: Częstochowa, Grajewo, Józefów, Kłodzko, Lębork, Lubawa, Siemiatycze, Zalewo, Zamość.

Urzędy Miasta i Gminy: Barcin, Góra, Kańczuga, Lwówek Śląski, Ostrów Wielkopolski.

Ośrodki Pomocy Społecznej: Koźuchów.

Kuratoria Oświaty: Lubuskie (Gorzów Wlkp.), Śląskie (Katowice), Podkarpackie (Rzeszów).

2015

Urzędy Gminy: Brody, Działdowo, Główny, Gowarczów, Grodków, Krasnystaw, Lipinki Łużyckie, Nowe Miasteczko, Oleśnica, Przytoczna, Rzepin, Skierniewice, Słońsk, Strzelce, Szamocin, Winnica, Zalewo.

Urzędy Miasta: Częstochowa, Kostrzyn nad Odrą, Krosno Odrzańskie, Lębork, Lubawa, Łęknica, Przasnysz, Ryki, Siemiatycze, Zamość, Żary.

Urzędy Miasta i Gminy: Kołobrzeg.

Ośrodki Pomocy Społecznej: Bystrzyca Kłodzka, Koźuchów.

Kuratoria Oświaty: Kujawsko – Pomorskie (Bydgoszcz), Opolskie (Opole), Podkarpackie (Rzeszów).

2014

Urzędy Gminy: Borów, Brąszewice, Brody, Główny, Gcwarzów, Jastrzębia, Jelcz - Laskowice, Krosno Odrzańskie, Lipinki Łużyckie, Lubawa, Łęknica, Nowe Miasto Lubawskie, Oleśnica, Piła, Płońsk, Ryki, Rzepin, Słupca, Strzelce, Syców, Szamocin, Winnica, Zamość, Zgorzelec.

Urzędy Miasta: Józefów, Kostrzyn nad Odrą, Poznań, Siemiatycze, Warszawa Dzielnica Ochota, Zamość.

Urzędy Miasta i Gminy: Częstochowa, Ostrów Wielkopolski, Szczecin.

Ośrodki Pomocy Społecznej: Koźuchów, Sztum.

Kuratoria Oświaty: Wielkopolskie (Poznań), Podkarpackie (Rzeszów).

2013

Urzędy Gminy: Borów, Brodnica, Brody, Golina, Gowarczów, Grodków, Miastkowo, Milanówek, Oleśnica, Skierniewice, Strzelce, Trzydnik Duży, Tuchola, Wielka Wieś, Winnica.

Urzędy Miasta: Gorzów Wielkopolski, Hrubieszów, Krosno Odrzańskie, Lubań, Słupca, Zalewo, Zamość, Warszawa Dzielnica Wola.

Urzędy Miasta i Gminy: Góra, Kępno, Lubawa, Nowogrodziec, Strzelin, Zgorzelec, Stargard Gubiński.

Kuratoria Oświaty: Podkarpackie (Rzeszów).

POLSKIE TOWARZYSTWO KRAJOZNAWCZE

LUBUSKA SZKOŁA PEDAGOGICZNO-KRAJOZNAWCZA

65-610 Zielona Góra
ul. Rydza – Śmigłego 3/1

tel./fax 68 324 55 95
kom. 515 647 474

e-mail: kolonie@ptkraj.pl

